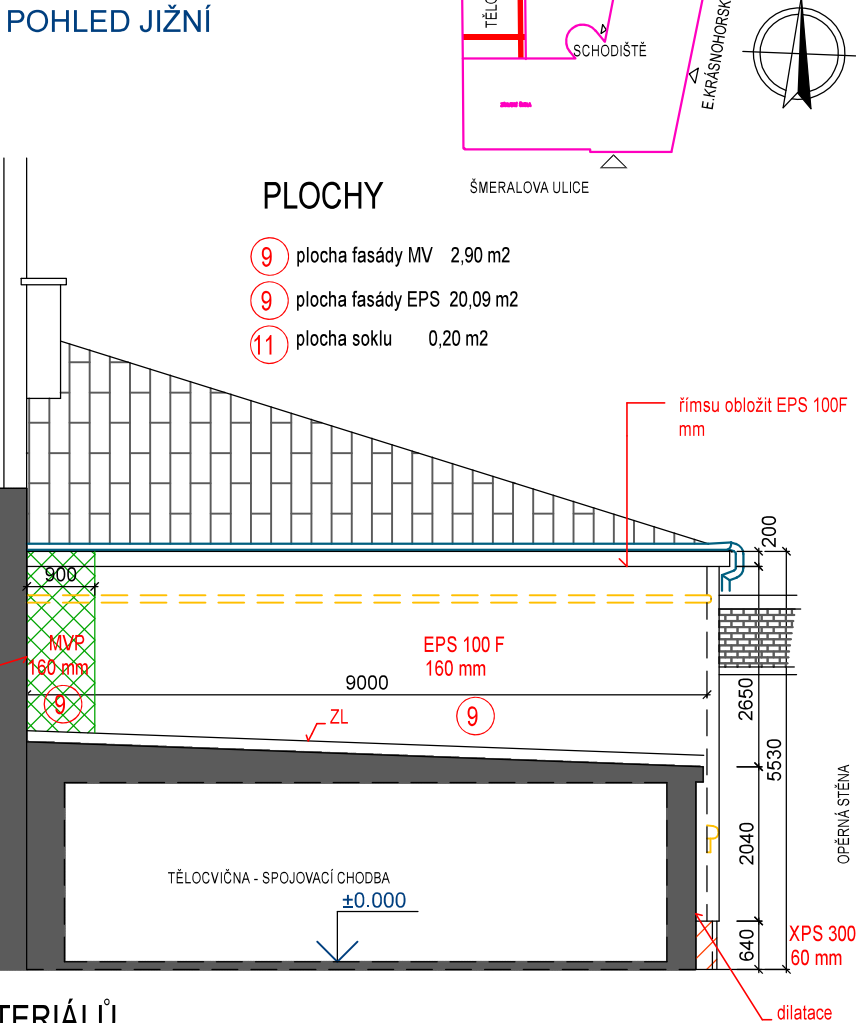
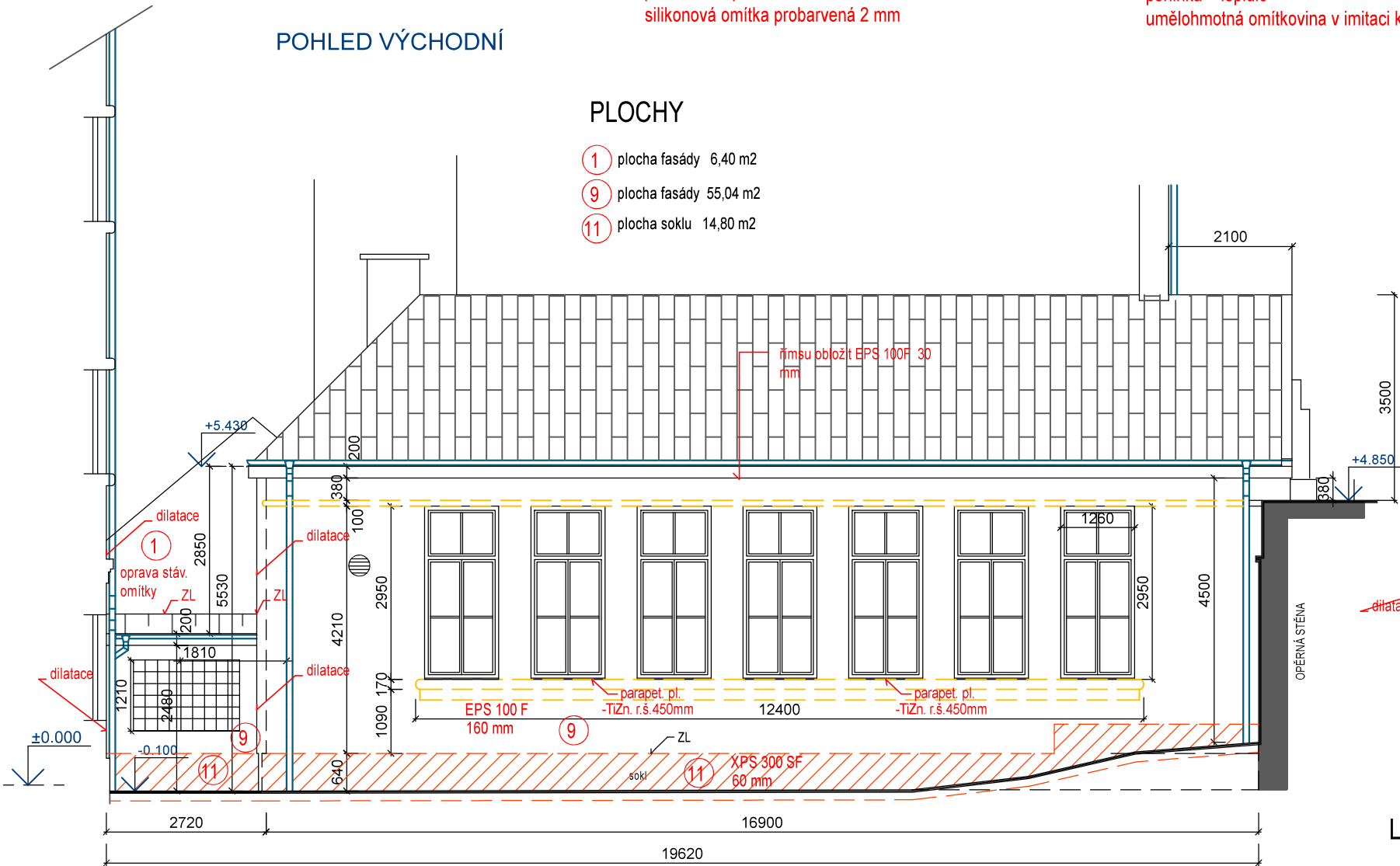
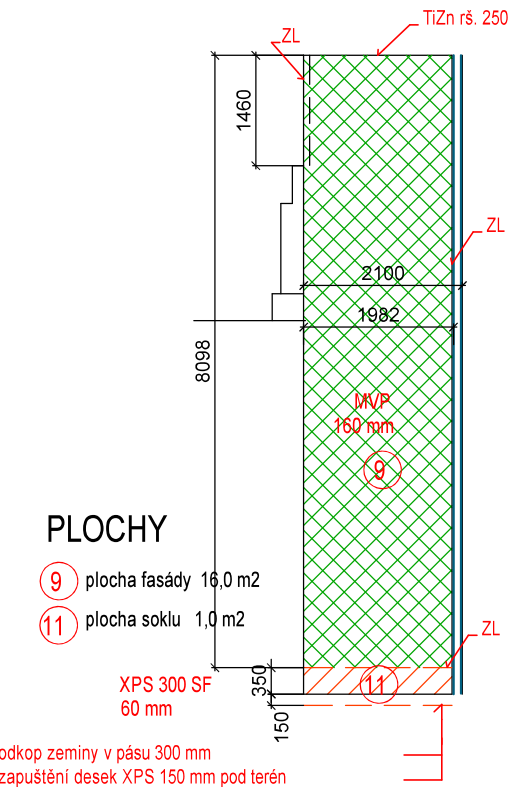
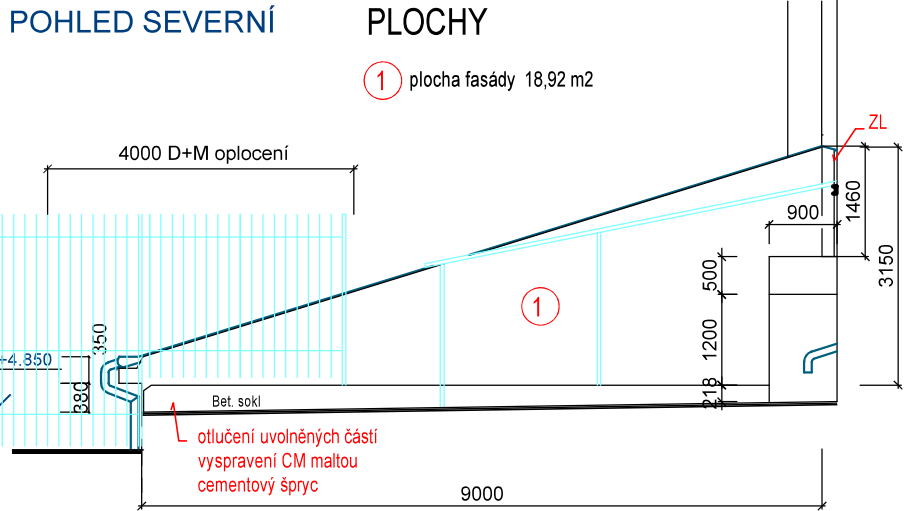


ZÁKLADNÍ ŠKOLA
Karlovy Vary - Rybáře, Šmeralova 425/40



LEGENDA MATERIÁLŮ

- EPS 100F- FASÁDNÍ SAMOZHÁŠECÍ POLYSTYRÉN
- MVP- MINERÁLNÍ VATA S PODÉLNÝM VLÁKNEM
- XPS 300SF- TVRZENÉ DESKY S MŘÍŽKOVÝM POVRCHEM
- ZL ZAKLÁDACÍ LIŠTA



navrhl:	P. DINDÁK, ING. P. HERING	odp.proj.:	ING. PAVEL HERING	 ENGINEERING s.r.o. ZÁVODU MÍRU 584/7, KARLOVY VARY PŠČ 360 17, www.kveng.cz, info@kveng.cz Tel.: 353447911 Fax: 353447929
kraj:	KARLOVARSKÝ	stavební úřad:	KARLOVY VARY	
obec:	KARLOVY VARY	stupeň:	DSJ	
datum:	07.2022	zakázka číslo:	220503	
investor:	STATUTÁRNÍ MĚSTO KARLOVY VARY, MOSKEVSKÁ 2035/21, K. VARY 361 20			
místo stavby:	KARLOVY VARY - RYBÁŘE, ŠMERALOVA 425/40			
Název projektu:				
ZŠ A ZUŠ KARLOVY VARY, ŠMERALOVA ZATEPLENÍ BUDOV Č.E. 40 AKTUALIZACE 07/2022				
SO(PS):	S0 01 BUDOVA ZŠ			
profese:	D.1 DOKUMENTACE STAVEBNÍHO OBJEKTU			
příloha:	POHLEDY - TĚLOCVIČNA - STAVEBNĚ TECH. ŘEŠENÍ			
Výkres je duševním majetkem firmy KV engineering spol. s r.o., nesmí být použit a kopírován třetí osobou, jí předán či jinak s ním nakládáno bez písemného souhlasu firmy KV engineering spol. s r.o.				číslo přílohy: D.1.6
formát: 6 A4				měřítko: 1:100